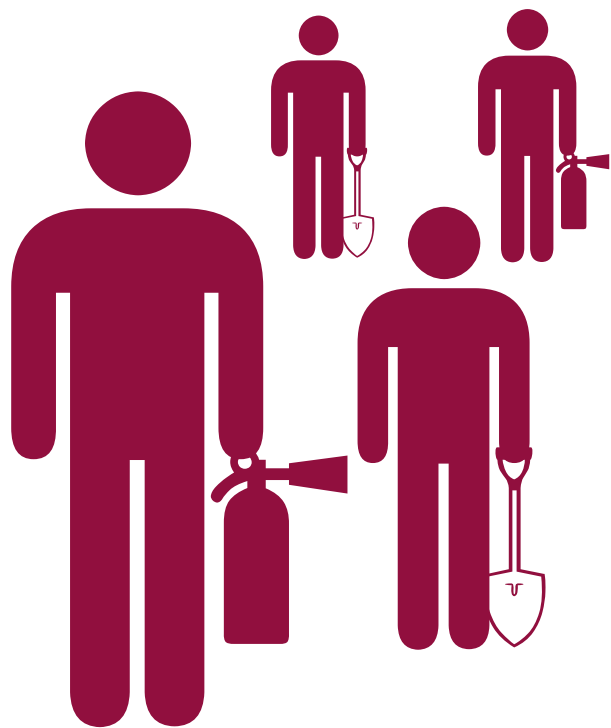


COLABORE NA ORGANIZAÇÃO DE UMA EQUIPA DE SEGURANÇA QUE:

- seja constituída por um responsável por piso ou sector;
- verifique se os meios de primeira intervenção, como extintores e mangueiras, estão prontos a funcionar;
- elabore e treine o plano de segurança interno da instituição ou empresa.



TENHA SEMPRE O NÚMERO DOS BOMBEIROS JUNTO AO TELEFONE.

COLABORE, a prevenção começa em si e no seu local de trabalho.

TELEFONES ÚTEIS

112

Nº DE EMERGÊNCIA

SERVIÇO MUNICIPAL DE PROTECÇÃO CIVIL

PSP/GNR

BOMBEIROS

Para mais informações consulte a internet em:
www.proteccaocivil.pt

PREVENIR → PLANEAR → SOCORRER

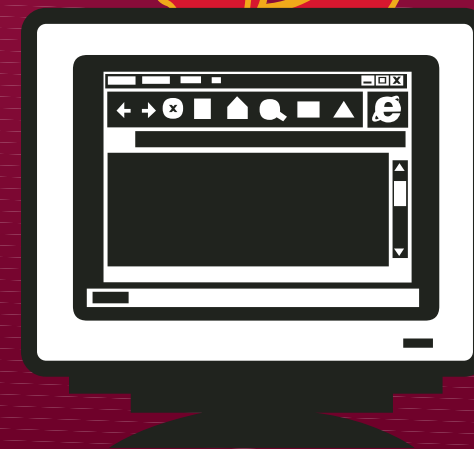


Ministério da Administração Interna
Autoridade Nacional de Protecção Civil

Avenida do Forte em Carnaxide - 2794-112 Carnaxide
Tel.: 21 424 7100 Fax: 21 424 7180
e-mail: geral@prociiv.pt / Site: www.proteccaocivil.pt



Segurança no Local de Trabalho



Segurança no Local de Trabalho

No local de trabalho a distração ou a negligência podem estar na origem de acidentes graves. Interesse-se pela sua segurança e aprenda a reconhecer as situações de risco.

Siga as recomendações contidas neste folheto e divulgue-as.

DISPOSIÇÃO DO MOBILIÁRIO

- Nunca tape as saídas de emergência e as escadas.
- As secretárias, armários, ou outros equipamentos e materiais, não devem obstruir passagens e saídas.
- Nunca deixe, nos caminhos de passagem, os fios das ligações de equipamento informático ou eléctrico.
- Não deixe abertas as gavetas dos armários ou ficheiros.



PREVENÇÃO DE INCÊNDIOS

- Não coloque as pontas dos cigarros nas papeleiras ou cestos de papéis.
- Não fume nas salas de arquivo ou nas arrecadações.
- Desligue todo o equipamento eléctrico antes de abandonar o escritório ou a sala de trabalho.
- Verifique, periodicamente, o estado de conservação dos cabos eléctricos do equipamento.
- Nunca tape nem pendure roupas ou outros objectos nos extintores.
- Saiba onde se encontram os extintores e aprenda a usá-los. Verifique se foi feita a inspecção.



OUTROS CONSELHOS ÚTEIS

- Mantenha os arquivos devidamente limpos e arrumados.
- Afaste de qualquer fonte de calor (lâmpadas, focos, etc.) papéis ou outros materiais facilmente inflamáveis.
- Ligue os equipamentos eléctricos a tomadas com “terra”.
- Não sobrecarregue os elevadores, use-os correctamente.
- Tenha sempre uma caixa de primeiros socorros no local de trabalho.
- Se notar qualquer anomalia, nos equipamentos ou instalação, avise o seu superior ou responsável pela segurança.
- Aprenda a utilizar os extintores.

