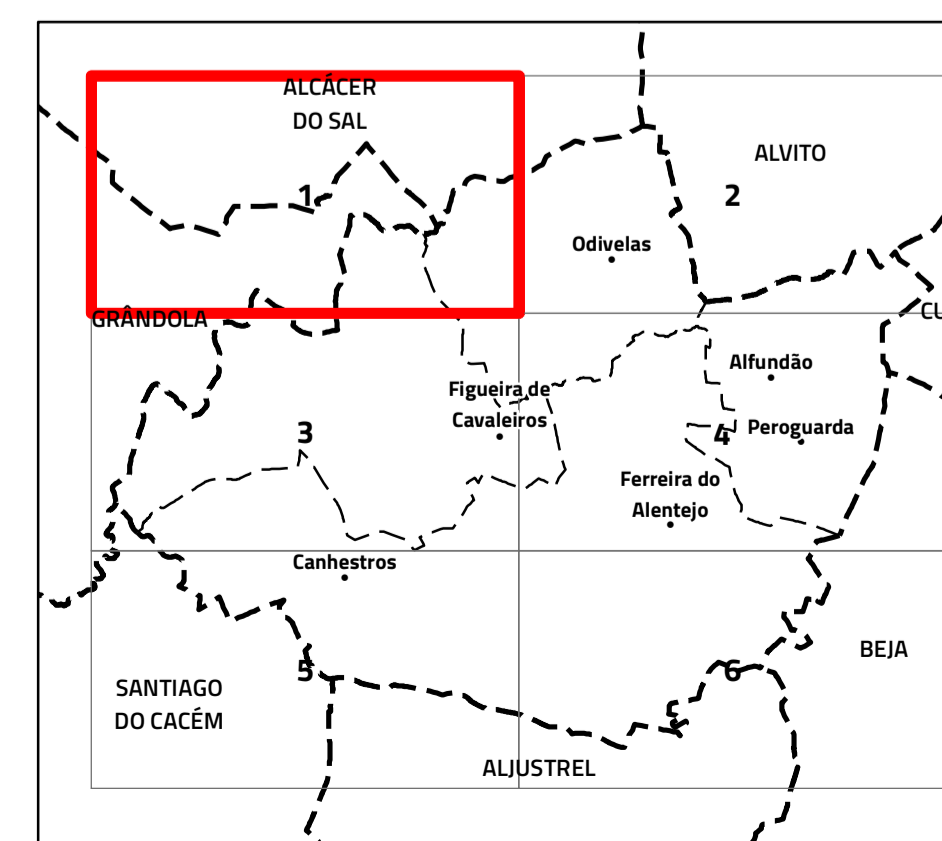


- Indicador Lden**
- Lden > 70
 - 65 < Lden <= 70
 - 60 < Lden <= 65
 - 55 < Lden <= 60
 - Lden <= 55

- Carta base**
- Edifícios
 - Rede rodoviária
 - Outros caminhos
 - Cursos e linhas de água
 - Leitões e planos de água
 - Altimetria
- Limites administrativos (CAOP 2019)**
- Concelho
 - Freguesia
 - Toponímia



VI.1. Carta do ruído - indicador de Lden



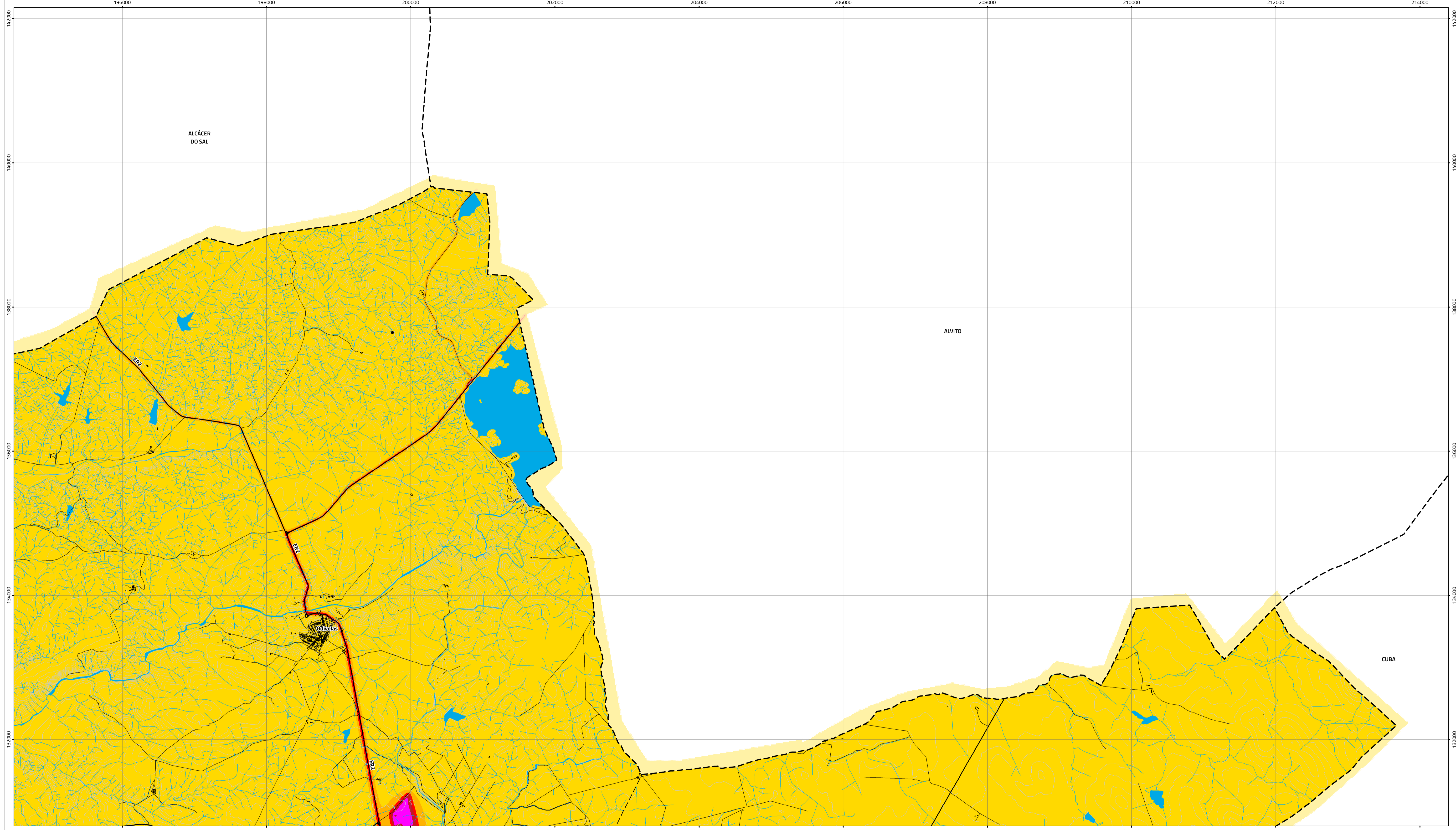
Escala 1:25 000

Cartografia de Referência para elaboração da Carta Base: 1:10 000 (SCN10k)
 Entidade proprietária: AMBAAL
 Entidade produtora: Município, SA
 Processo de homologação nº 70 de 16-04-2010
 Sistema de referência: PT-TM06/ETRS89 - European Terrestrial Reference System 1989;
 Datum Altimétrico: Cascais
 Exatidão posicional: Planimetria <= 1,5 m; Altimetria <= 1,7 m
 Exatidão temática: igual a 95% na completude e classificação
 Precisão posicional nominal da saída gráfica: <= 2,3 m



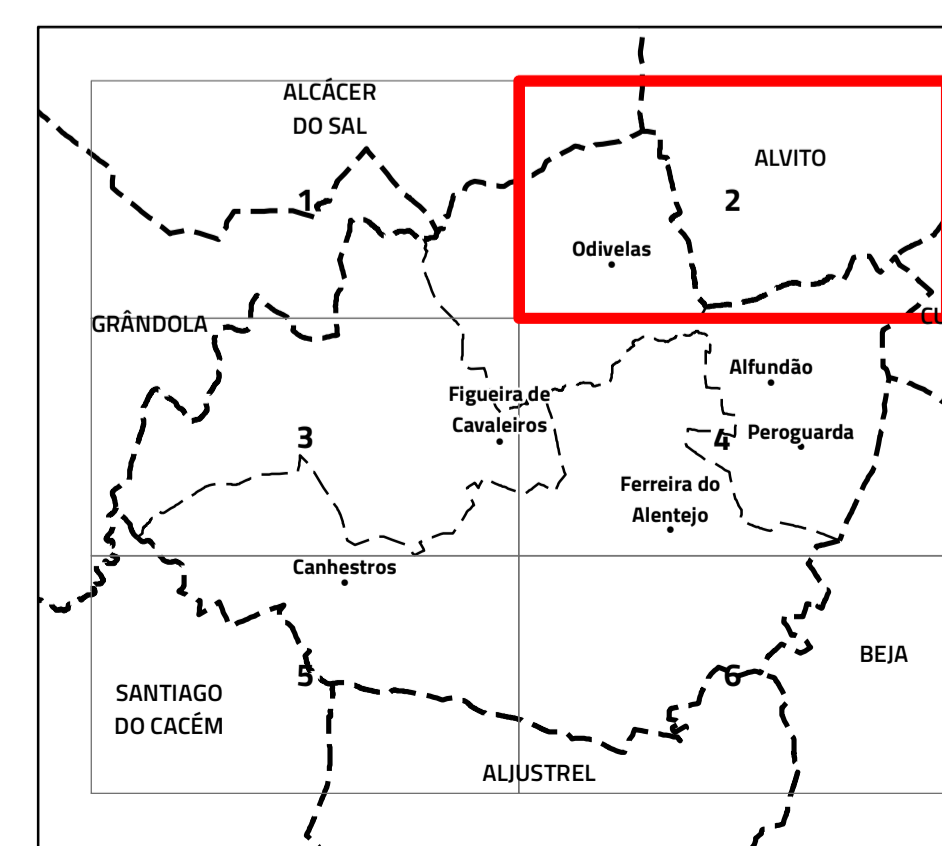
Limites administrativos: Carta Administrativa Oficial de Portugal versão 2019, PT-TM06/ETRS89.

Data: 24/09/2020



- Indicador Lden**
- Lden > 70
 - 65 < Lden <= 70
 - 60 < Lden <= 65
 - 55 < Lden <= 60
 - Lden <= 55

- Carta base**
- Edifícios
 - Rede rodoviária
 - Outros caminhos
 - Cursos e linhas de água
 - Leitões e planos de água
 - Altimetria
- Limites administrativos (CAOP 2019)**
- Concelho
 - Freguesia
 - Toponímia



VI.1. Carta do ruído - indicador de Lden



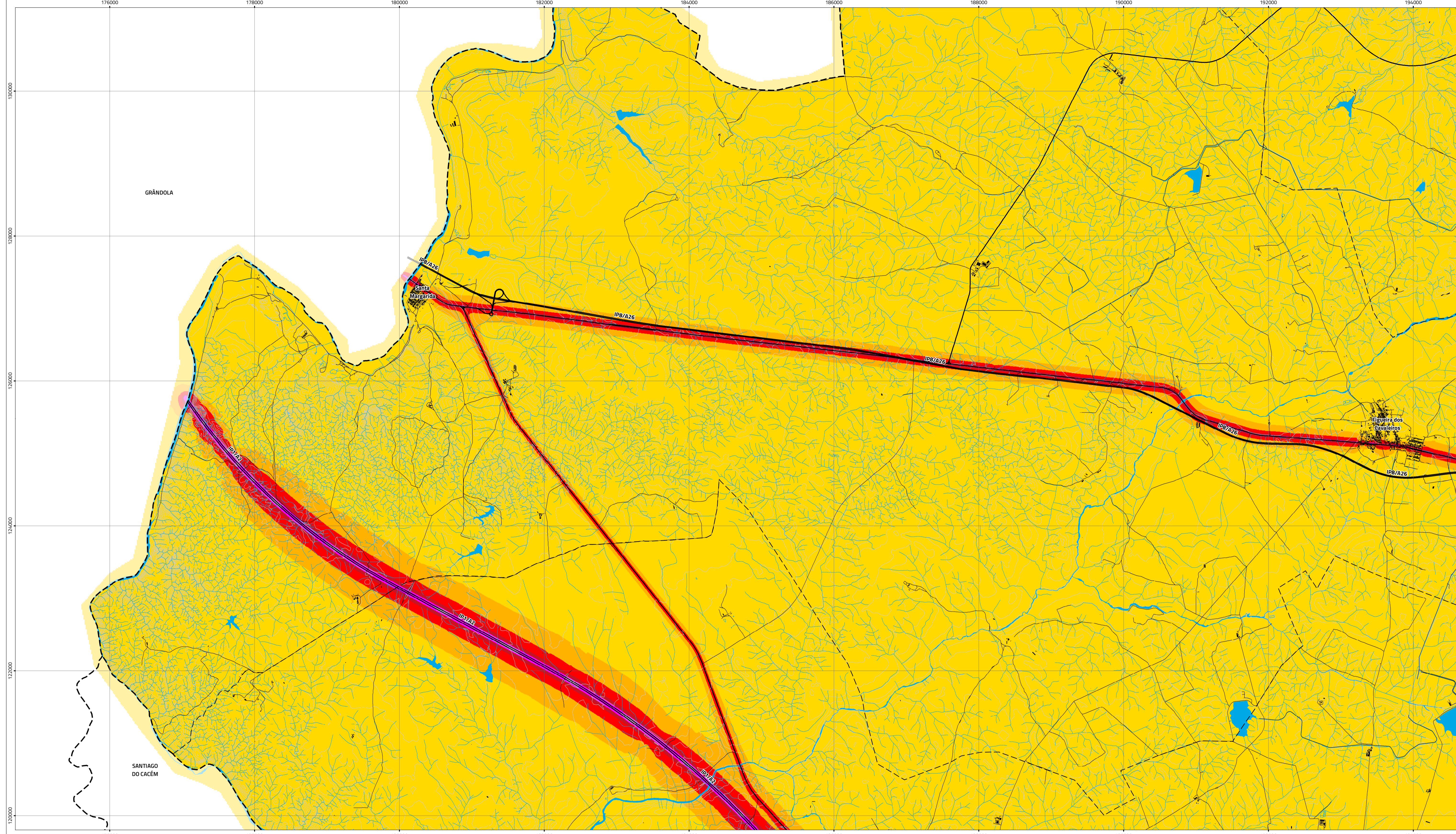
Escala 1:25 000

Cartografia de Referência para elaboração da Carta Base: 1:10 000 (SCN10k)
 Entidade proprietária: AMBAAL
 Entidade produtora: Município, SA
 Processo de homologação nº 70 de 16-04-2010
 Sistema de referência: PT-TM06/ETRS89 - European Terrestrial Reference System 1989;
 Datum Altimétrico: Cascais
 Exatidão posicional: Planimetria <= 1,5 m; Altimetria <= 1,7 m
 Exatidão temática: igual a 95% na completude e classificação
 Precisão posicional nominal da saída gráfica: <= 2,3 m



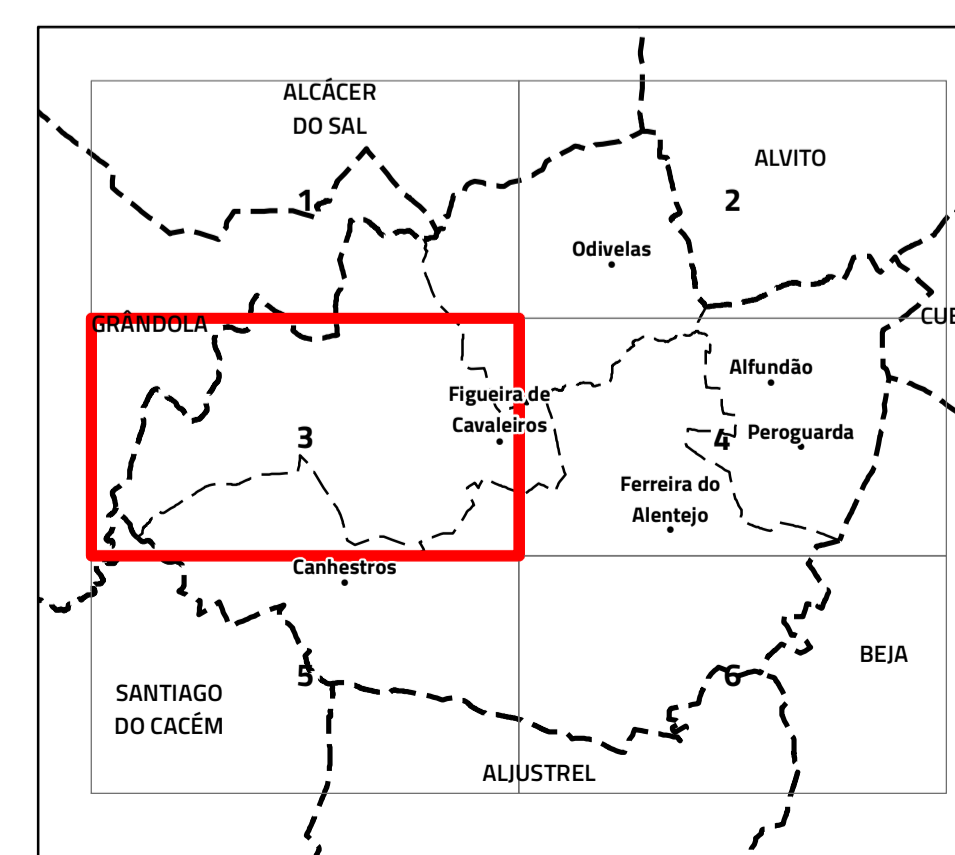
Limites administrativos: Carta Administrativa Oficial de Portugal versão 2019, PT-TM06/ETRS89.

Data: 24/09/2020



- Indicador Lden**
- Lden > 70
 - 65 < Lden <= 70
 - 60 < Lden <= 65
 - 55 < Lden <= 60
 - Lden <= 55

- Carta base**
- Edifícios
 - Rede rodoviária
 - Outros caminhos
 - Cursos e linhas de água
 - Leitos e planos de água
 - Altimetria
- Limites administrativos (CAOP 2019)**
- Concelho
 - Freguesia
 - Toponímia



VI.1. Carta do ruído - indicador de Lden



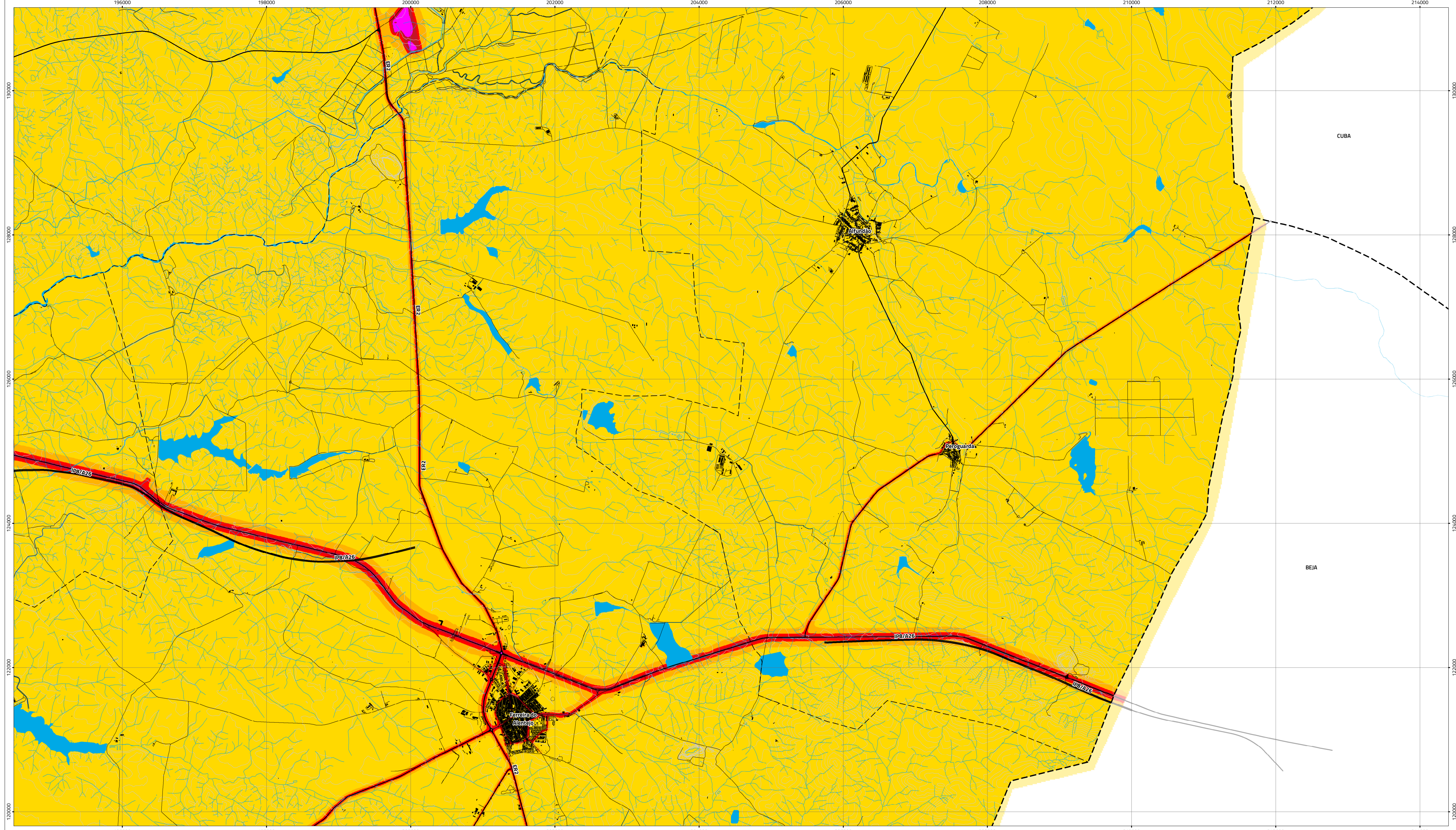
Escala 1:25 000

Cartografia de Referência para elaboração da Carta Base: 1:10 000 (SCN10k)
 Entidade proprietária: AMBAAL
 Entidade produtora: Município, SA
 Processo de homologação nº 70 de 16-04-2010
 Sistema de referência: PT-TM06/ETRS89 - European Terrestrial Reference System 1989;
 Datum Altimétrico: Cascais
 Exatidão posicional: Planimetria <= 1,5 m; Altimetria <= 1,7 m
 Exatidão temática: igual a 95% na completude e classificação
 Precisão posicional nominal da saída gráfica: <= 2,3 m



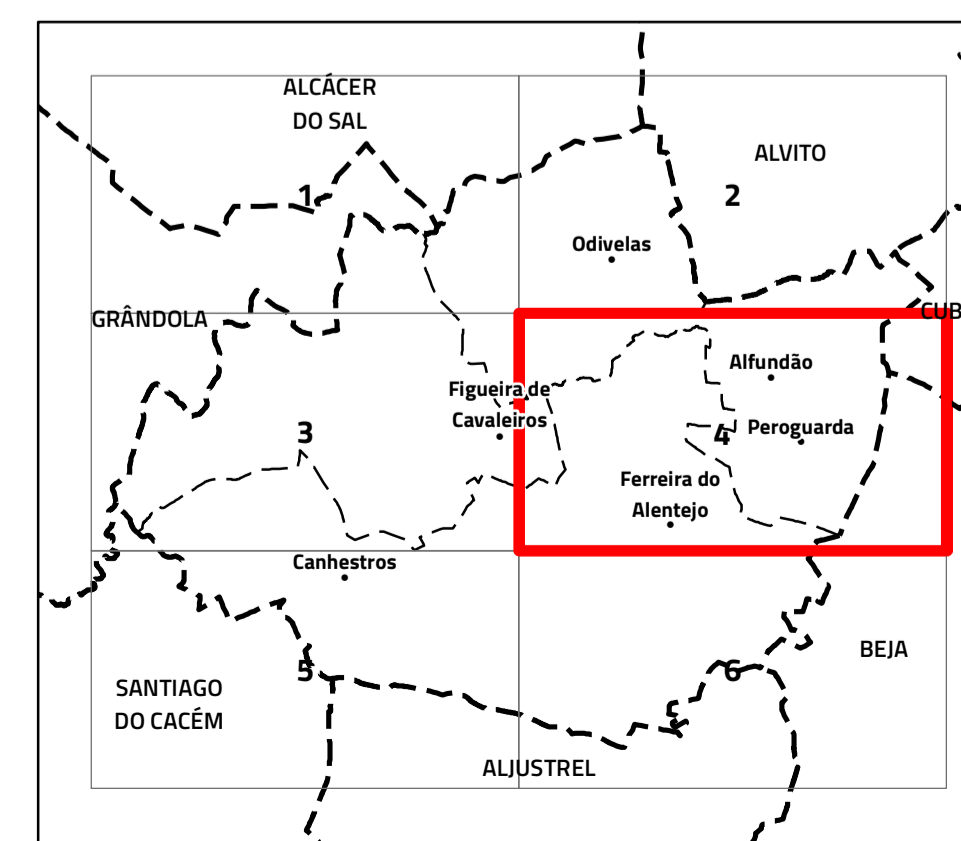
Limites administrativos: Carta Administrativa Oficial de Portugal versão 2019, PT-TM06/ETRS89.

Data: 24/09/2020



- Indicador Lden**
- Lden > 70
 - 65 < Lden <= 70
 - 60 < Lden <= 65
 - 55 < Lden <= 60
 - Lden <= 55

- Carta base**
- Edifícios
 - Rede rodoviária
 - Outros caminhos
 - Cursos e linhas de água
 - Leitões e planos de água
 - Altimetria
- Limites administrativos (CAOP 2019)**
- Concelho
 - Freguesia
 - Toponímia



VI.1. Carta do ruído - indicador de Lden



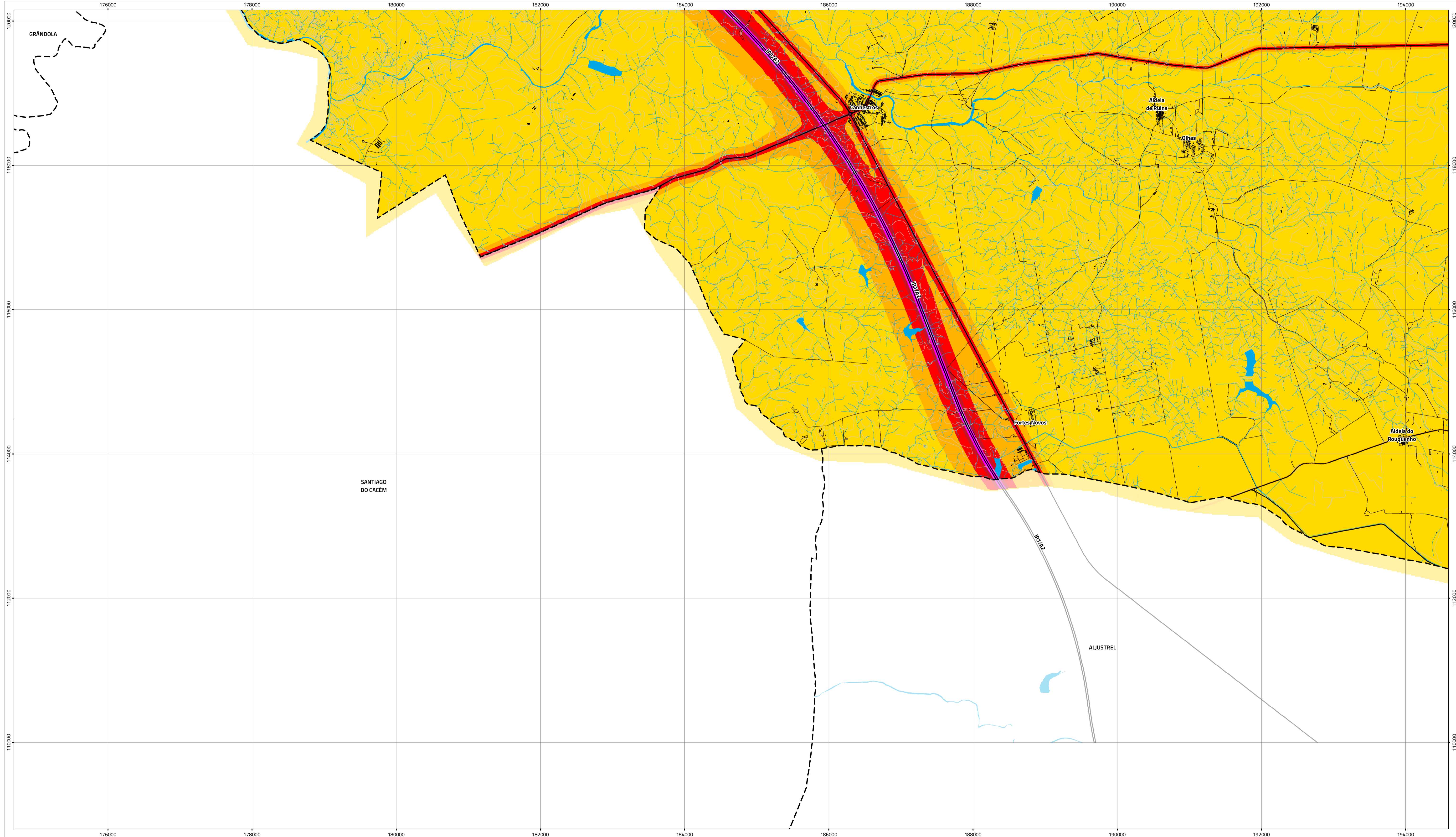
Escala 1:25 000

Cartografia de Referência para elaboração da Carta Base: 1:10 000 (SCN10k)
 Entidade proprietária: AMBAAL
 Entidade produtora: Município, SA
 Processo de homologação nº 70 de 16-04-2010
 Sistema de referência: PT-TM06/ETRS89 - European Terrestrial Reference System 1989;
 Datum Altimétrico: Cascais
 Exatidão posicional: Planimetria <= 1,5 m; Altimetria <= 1,7 m
 Exatidão temática: igual a 95% na completude e classificação
 Precisão posicional nominal da saída gráfica: <= 2,3 m

Limites administrativos: Carta Administrativa Oficial de Portugal versão 2019, PT-TM06/ETRS89.

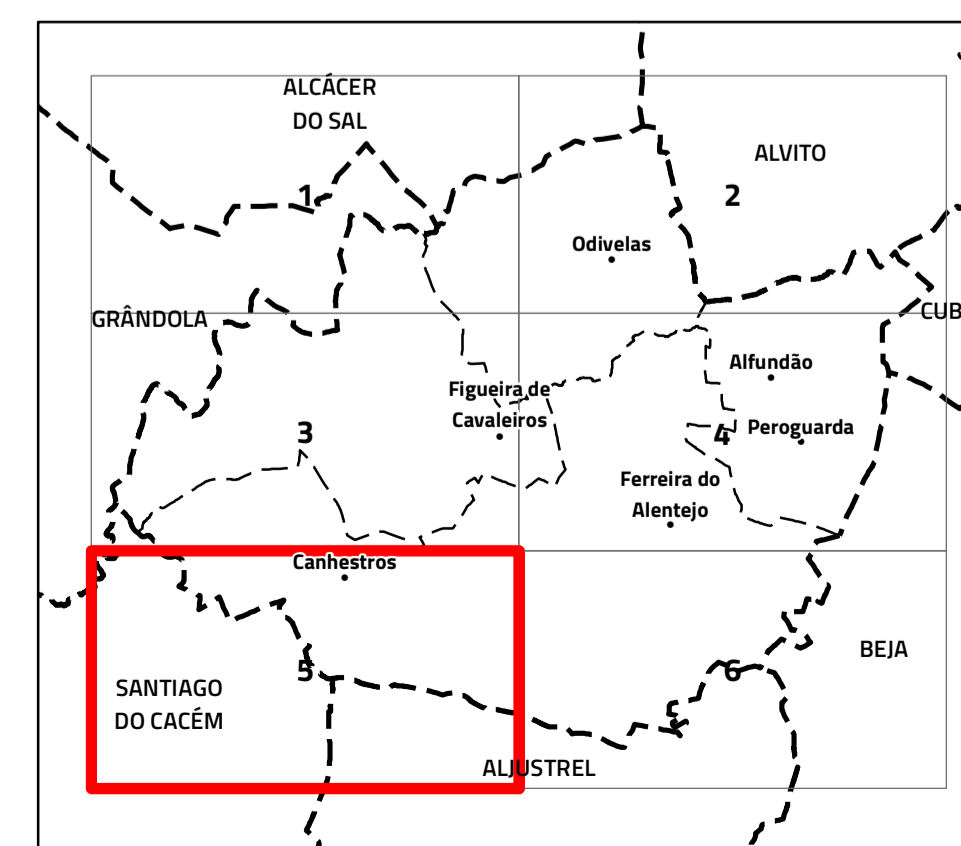


Data: 24/09/2020



- Indicador Lden**
- Lden > 70
 - 65 < Lden <= 70
 - 60 < Lden <= 65
 - 55 < Lden <= 60
 - Lden <= 55

- Carta base**
- Edifícios
 - Rede rodoviária
 - Outros caminhos
 - Cursos e linhas de água
 - Leitões e planos de água
 - Altimetria
- Limites administrativos (CAOP 2019)**
- Concelho
 - Freguesia
 - Toponímia



VI.1. Carta do ruído - indicador de Lden



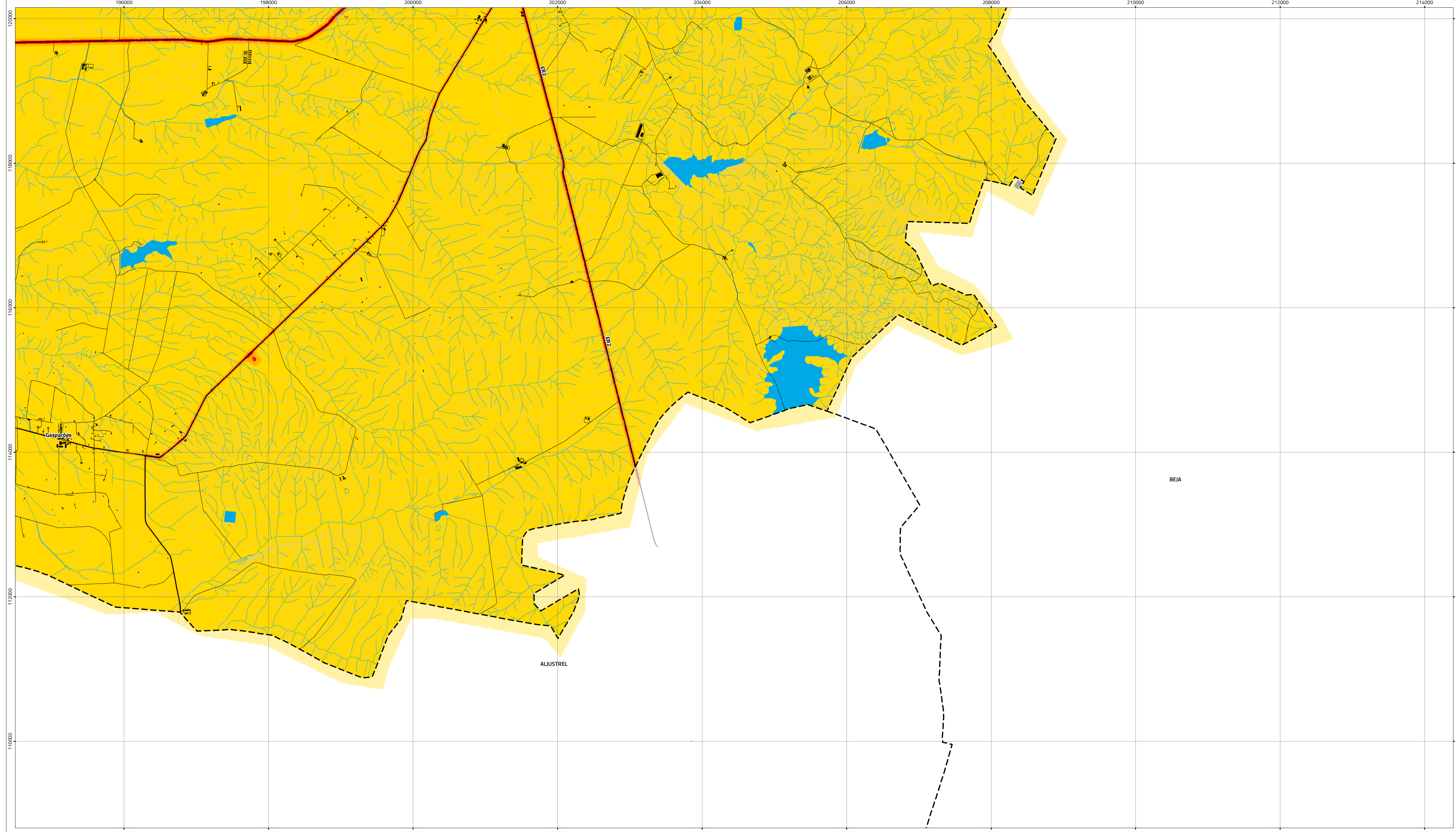
Escala 1:25 000

Cartografia de Referência para elaboração da Carta Base: 1:10 000 (SCN10k)
 Entidade proprietária: AMBAAL
 Entidade produtora: Município, SA
 Processo de homologação nº 70 de 16-04-2010
 Sistema de referência: PT-TM06/ETRS89 - European Terrestrial Reference System 1989;
 Datum Altimétrico: Cascais
 Exatidão posicional: Planimetria <= 1,5 m; Altimetria <= 1,7 m
 Exatidão temática: igual a 95% na completude e classificação
 Precisão posicional nominal da saída gráfica: <= 2,3 m



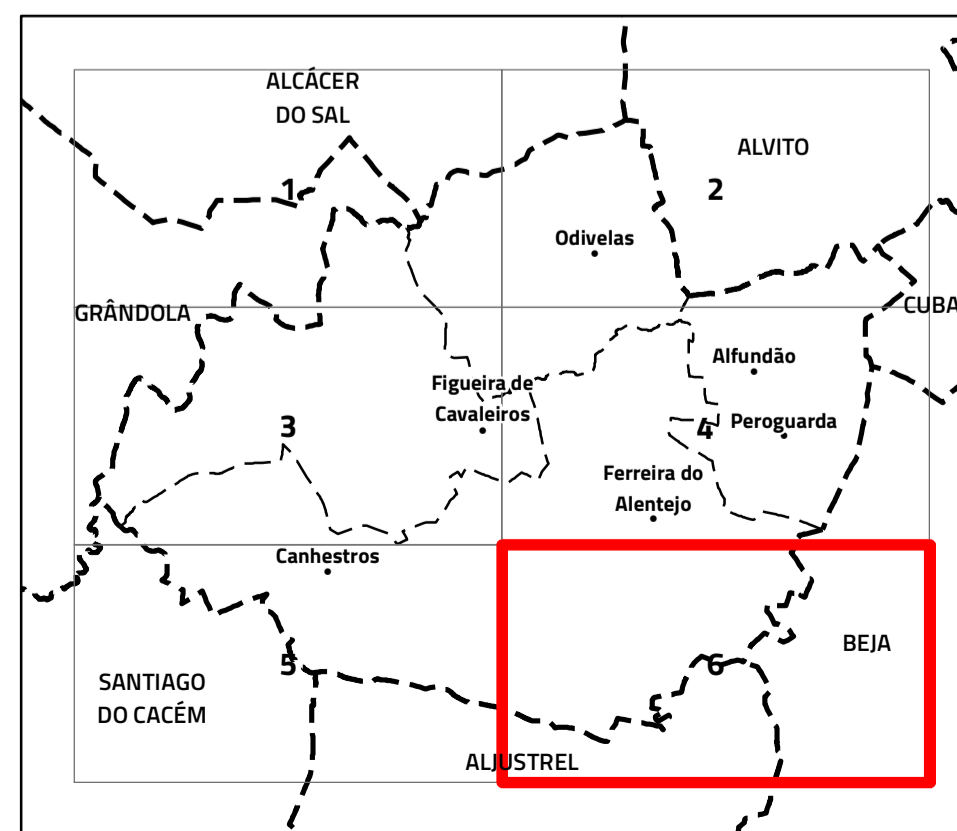
Limites administrativos: Carta Administrativa Oficial de Portugal versão 2019, PT-TM06/ETRS89.

Data: 24/09/2020



- Indicador Lden**
- Lden > 70
 - 65 < Lden <= 70
 - 60 < Lden <= 65
 - 55 < Lden <= 60
 - Lden <= 55

- Carta base**
- Edifícios
 - Rede rodoviária
 - Outros caminhos
 - Cursos e linhas de água
 - Leitões e planos de água
 - Altimetria
- Limites administrativos (CAOP 2019)**
- Concelho
 - Freguesia
 - Toponímia



VI.1. Carta do ruído - indicador de Lden



Escala 1:25 000

Cartografia de Referência para elaboração da Carta Base: 1:10 000 (SCN10k)
 Entidade proprietária: AMBAAL
 Entidade produtora: Município, SA
 Processo de homologação nº 70 de 16-04-2010
 Sistema de referência: PT-TM06/ETRS89 - European Terrestrial Reference System 1989;
 Datum Altimétrico: Cascais
 Exatidão posicional: Planimetria <= 1,5 m; Altimetria <= 1,7 m
 Exatidão temática: igual a 95% na completude e classificação
 Precisão posicional nominal da saída gráfica: <= 2,3 m



Limites administrativos: Carta Administrativa Oficial de Portugal versão 2019, PT-TM06/ETRS89.

Data: 24/09/2020