

180000 190000 200000 210000

MAPA III.5

Setores Territoriais da DFCI e LEE Rescaldo e Vigilância Pós Incendio

Legenda

RESCALDO PÓS INCÊNDIO

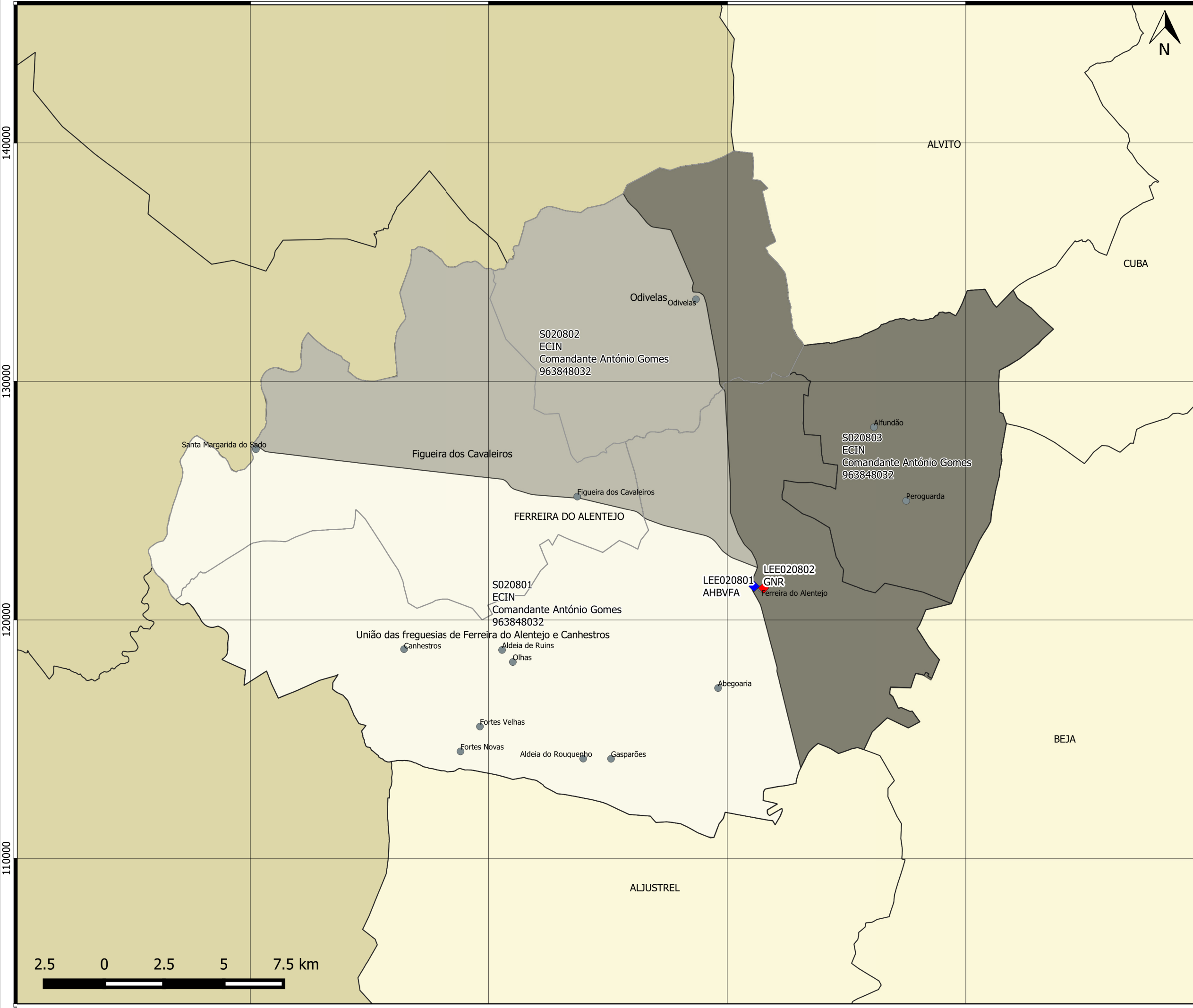
- ◆ LEE020801 - AHBVFA
- ◆ LEE020802 - GNR

SECTORES DFCI - AHBVFA/ECIN

- S020801
- S020802
- S020803

LIMITES ADMINISTRATIVOS

- Figueira dos Cavaleiros
- Odivelas
- União freguesias Alfundão e Peroguarda
- União freguesias Ferreira Alentejo e Canhestros
- Localidades
- Distrito de Beja
- Distrito de Setúbal



Escala gráfica: 1/150000

Sistema de coordenadas utilizado:
Lisbon(Lisbon)/Portuguese National Grid - EPSG:
20790
Hayford-Gauss Militar (SHGM)
Datum geodésico Hayford-Lisboa (DtLx)
Projeção de Gauss-Kruger

Fontes:
IGP (CAOP 2020) - DGT - GTF



Data de elaboração:
março de 2021